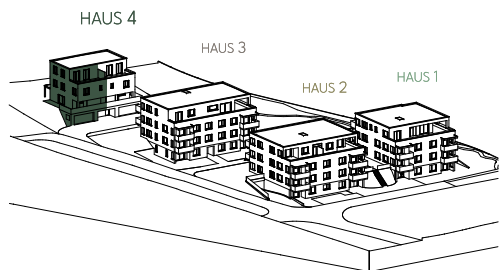


# LEH MATT HOF

Das Leben  
im Mittelpunkt.



## HAUSTEIL 4A

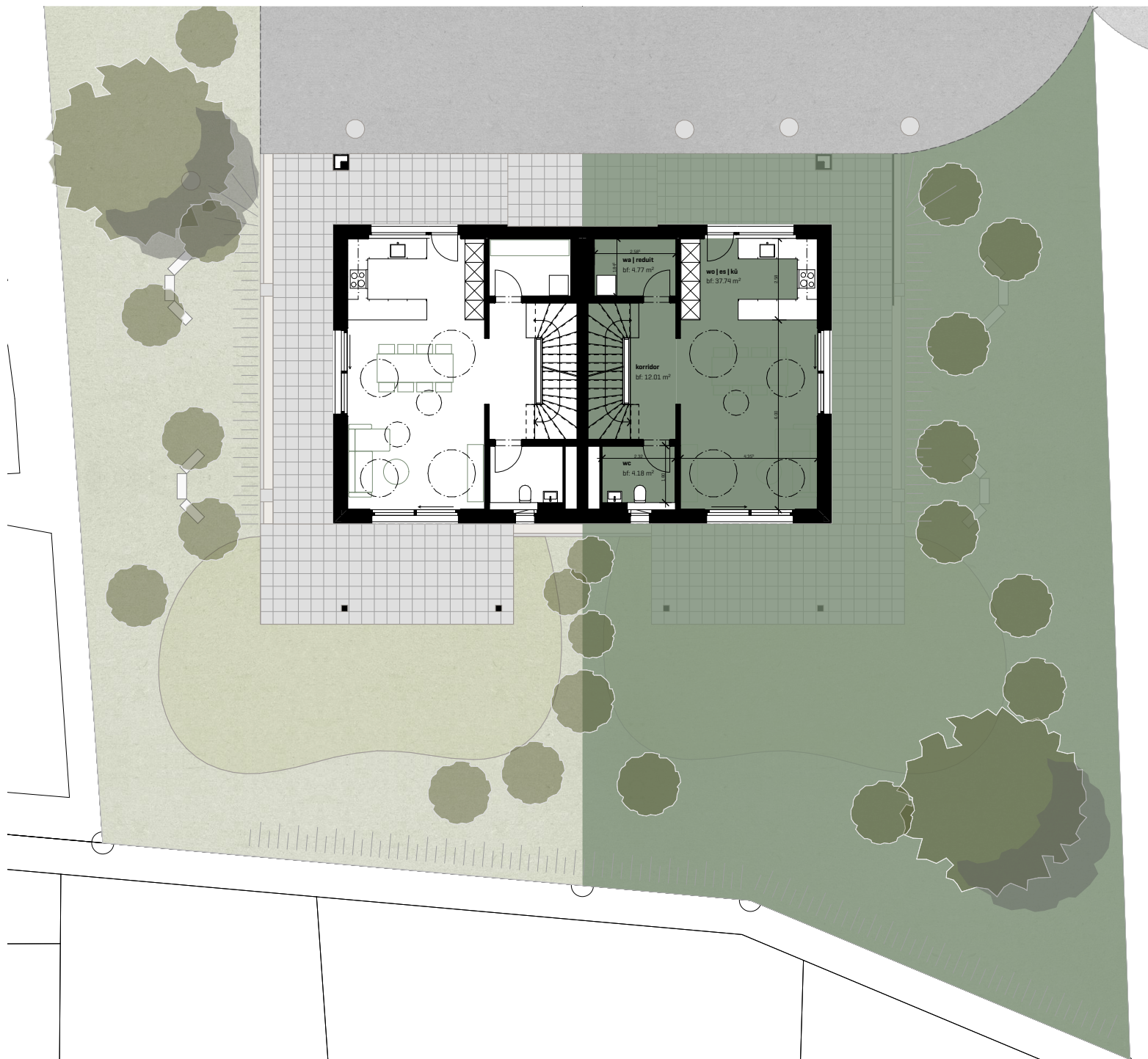
Umgebung

Zimmer	5.5
Nettowohnfläche:	194.84 m <sup>2</sup>
Balkon   Sitzplatz	92.05 m <sup>2</sup>
Garten	61.66 m <sup>2</sup>
Umgebung	225.46 m <sup>2</sup>



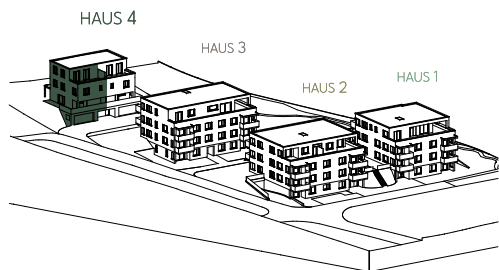
Alle Angaben, Pläne, Zeichnungen usw. sind unverbindlich.  
Änderungen sind bis Bauvollendung möglich.

VERMIETUNG | KONTAKT  
bhochzwei Immobilien und Treuhand GmbH  
Waldstätterstrasse 9 | 6003 Luzern  
041 210 24 24 | info@bhochzwei.ch



# LEH MATT HOF

Das Leben  
im Mittelpunkt.



## HAUSTEIL 4A

EG

Zimmer	5.5
Nettowohnfläche:	194.84 m <sup>2</sup>
Balkon   Sitzplatz	92.05 m <sup>2</sup>
Garten	61.66 m <sup>2</sup>
Umgebung	225.46 m <sup>2</sup>

Boden Wohnräume/Küche/Bad: Vinyl in Eichenholzoptik

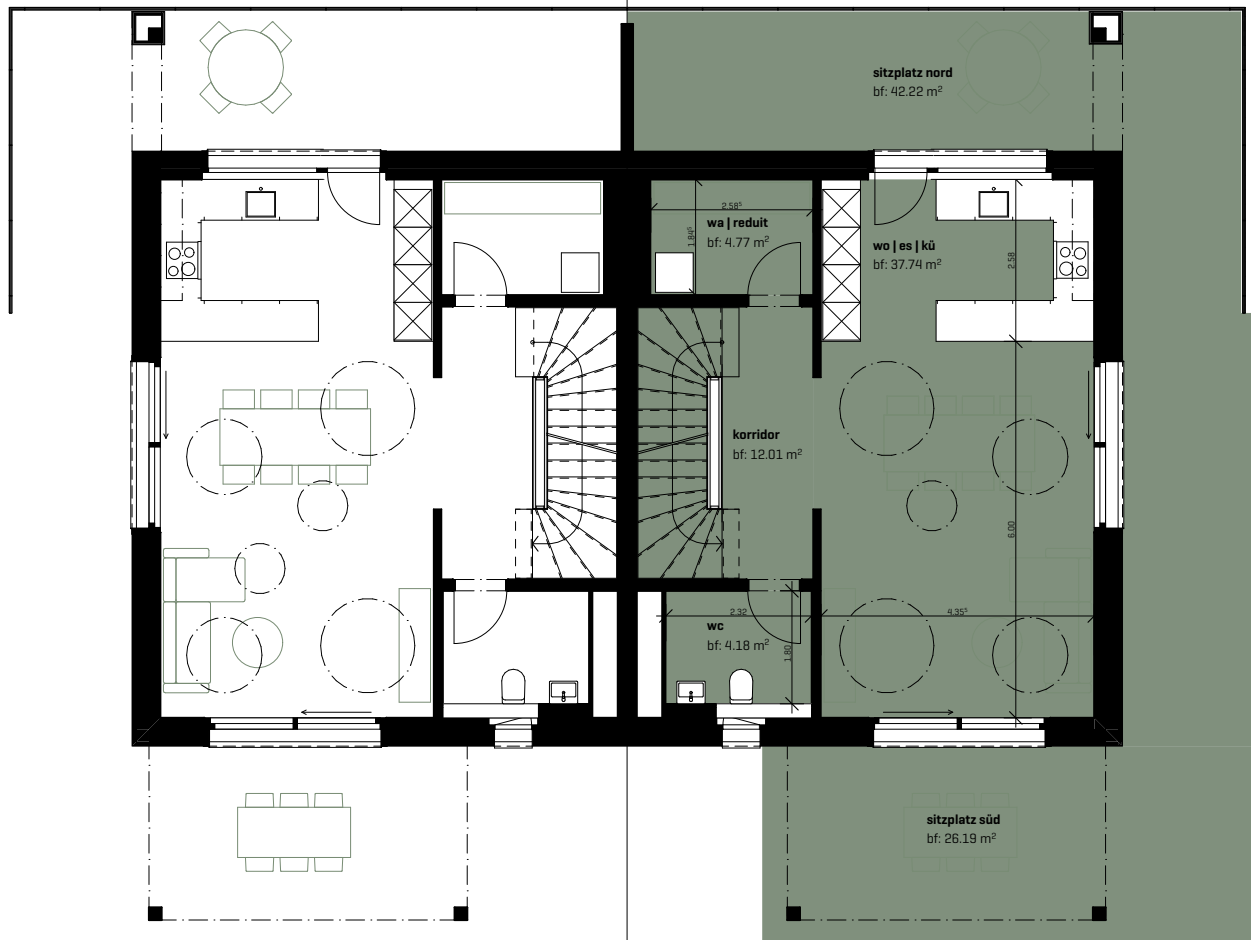


Masstab 1:120 0 1 2 3 4 5 m

Alle Angaben, Pläne, Zeichnungen usw. sind unverbindlich.  
Änderungen sind bis Bauvollendung möglich.

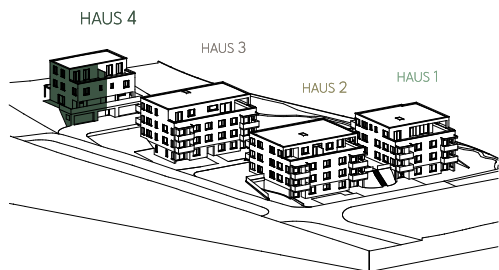
### VERMIETUNG | KONTAKT

bhochzwei Immobilien und Treuhand GmbH  
Waldstätterstrasse 9 | 6003 Luzern  
041 210 24 24 | info@bhochzwei.ch



# LEH MATT HOF

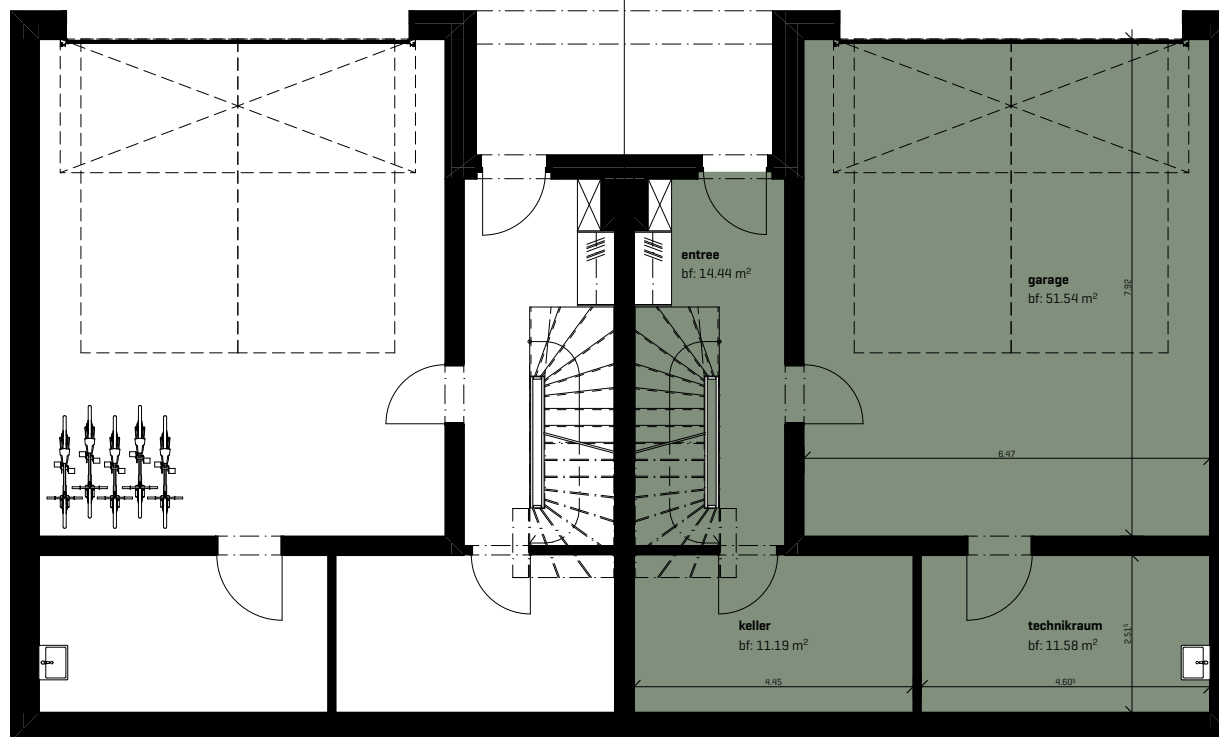
Das Leben  
im Mittelpunkt.



## HAUSTEIL 4A

UG

Zimmer	5.5
Keller	11.19 m <sup>2</sup>
Garage	51.54 m <sup>2</sup>
Technik	11.58 m <sup>2</sup>



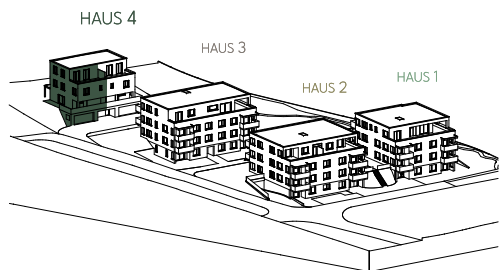
Masstab 1:120 0 1 2 3 4 5 m

Alle Angaben, Pläne, Zeichnungen usw. sind unverbindlich.  
Änderungen sind bis Bauvollendung möglich.

VERMIETUNG | KONTAKT  
bhochzwei Immobilien und Treuhand GmbH  
Waldstätterstrasse 9 | 6003 Luzern  
041 210 24 24 | info@bhochzwei.ch

# LEH MATT HOF

Das Leben  
im Mittelpunkt.



## HAUSTEIL 4A

1. OG

Zimmer 5.5

Nettowohnfläche: 194.84 m<sup>2</sup>

Boden Wohnräume/Küche/Bad: Vinyl in Eichenholzoptik

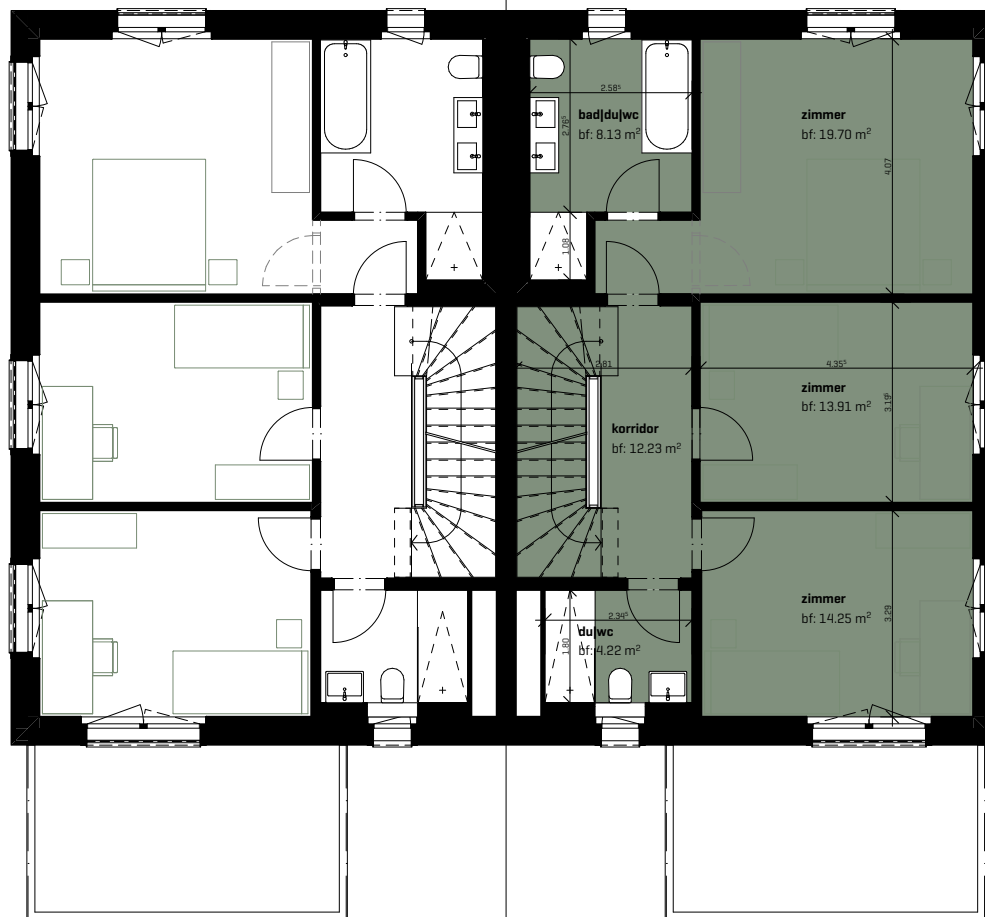


Masstab 1:120 0 1 2 3 4 5 m

Alle Angaben, Pläne, Zeichnungen usw. sind unverbindlich.  
Änderungen sind bis Bauvollendung möglich.

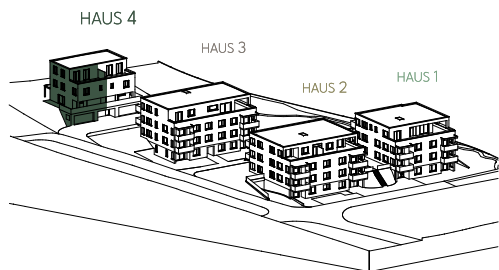
### VERMIETUNG | KONTAKT

bhochzwei Immobilien und Treuhand GmbH  
Waldstätterstrasse 9 | 6003 Luzern  
041 210 24 24 | info@bhochzwei.ch



# LEH MATT HOF

Das Leben  
im Mittelpunkt.



## HAUSTEIL 4A

2. OG

Zimmer 5.5

Nettowohnfläche: 194.84 m<sup>2</sup>

Balkon | Sitzplatz 92.05 m<sup>2</sup>

Boden Wohnräume/Küche/Bad: Vinyl in Eichenholzoptik



Massstab 1:120 0 1 2 3 4 5 m

Alle Angaben, Pläne, Zeichnungen usw. sind unverbindlich.  
Änderungen sind bis Bauvollendung möglich.

### VERMIETUNG | KONTAKT

bhochzwei Immobilien und Treuhand GmbH  
Waldstätterstrasse 9 | 6003 Luzern  
041 210 24 24 | info@bhochzwei.ch

