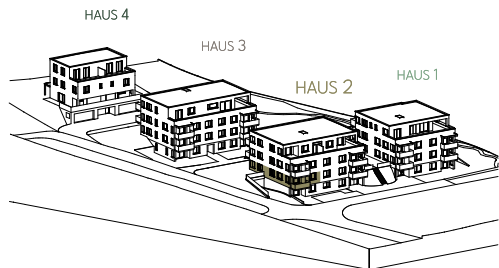


# LEH MATT HOF

Das Leben  
im Mittelpunkt.



## HAUS 2 WOHNUNG 212

EG

Zimmer	3.5
Nettowohnfläche:	100.97 m <sup>2</sup>
Balkon   Loggia	35.54 m <sup>2</sup>
Sitzplatz	73.59 m <sup>2</sup>

Boden Wohnräume: Eichenholzparkett (Klötzli)  
Boden Küche/Bad: Feinsteinzeugplatten

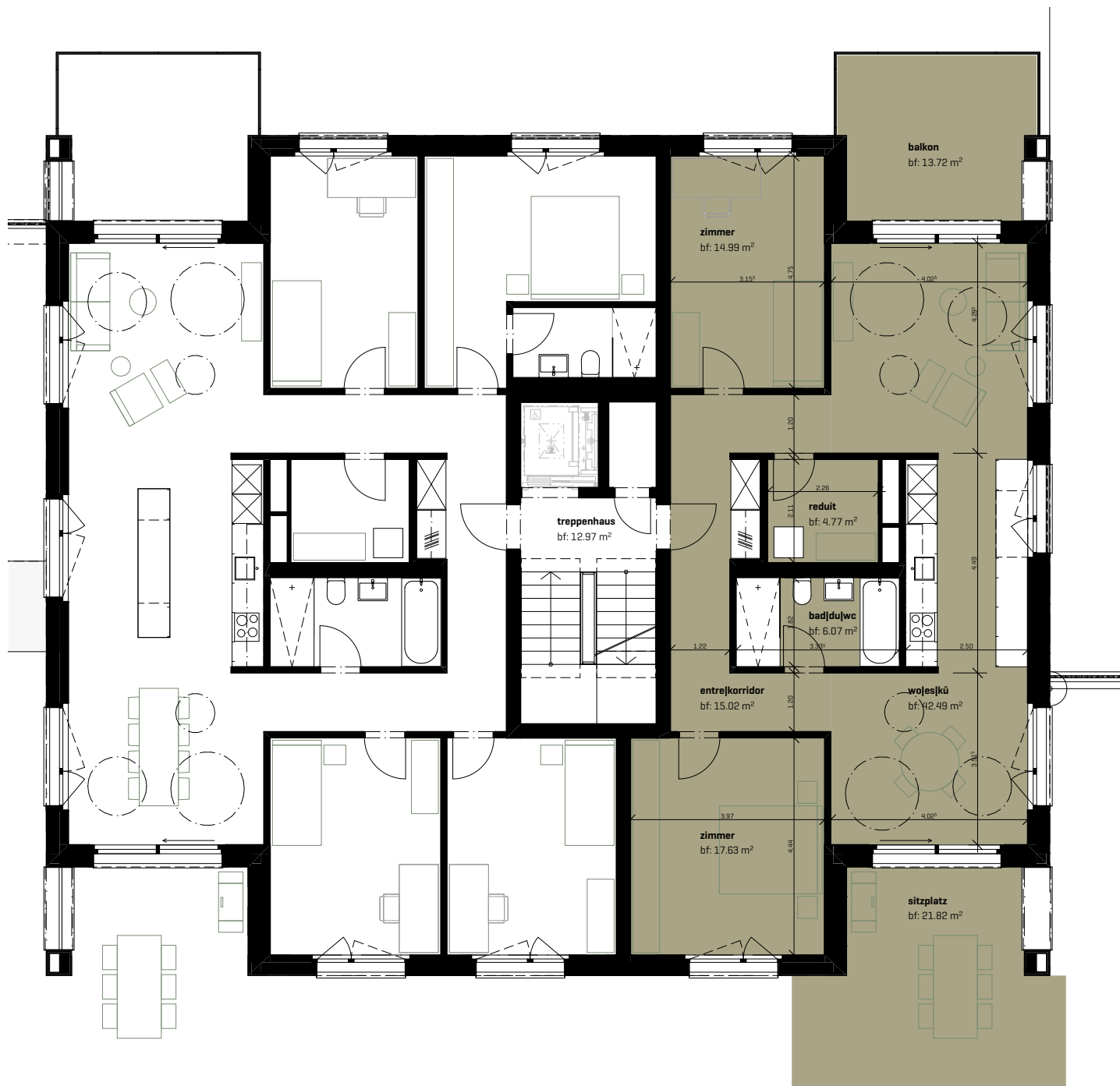


Massstab 1:120 0 1 2 3 4 5 m

Alle Angaben, Pläne, Zeichnungen usw. sind unverbindlich.  
Änderungen sind bis Bauvollendung möglich.

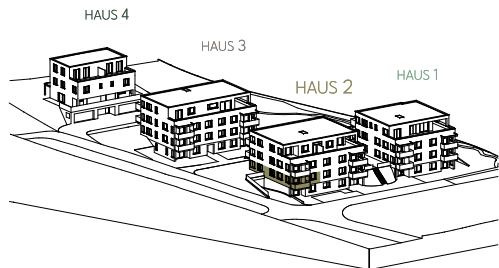
### VERMIETUNG | KONTAKT

bhochzwei Immobilien und Treuhand GmbH  
Waldstätterstrasse 9 | 6003 Luzern  
041 210 24 24 | info@bhochzwei.ch



# LEH MATT HOF

Das Leben  
im Mittelpunkt.



## HAUS 2 WOHNUNG 212

UG

Keller 7.69 m<sup>2</sup>

Trocknen gemeinsam 10.76 m<sup>2</sup>

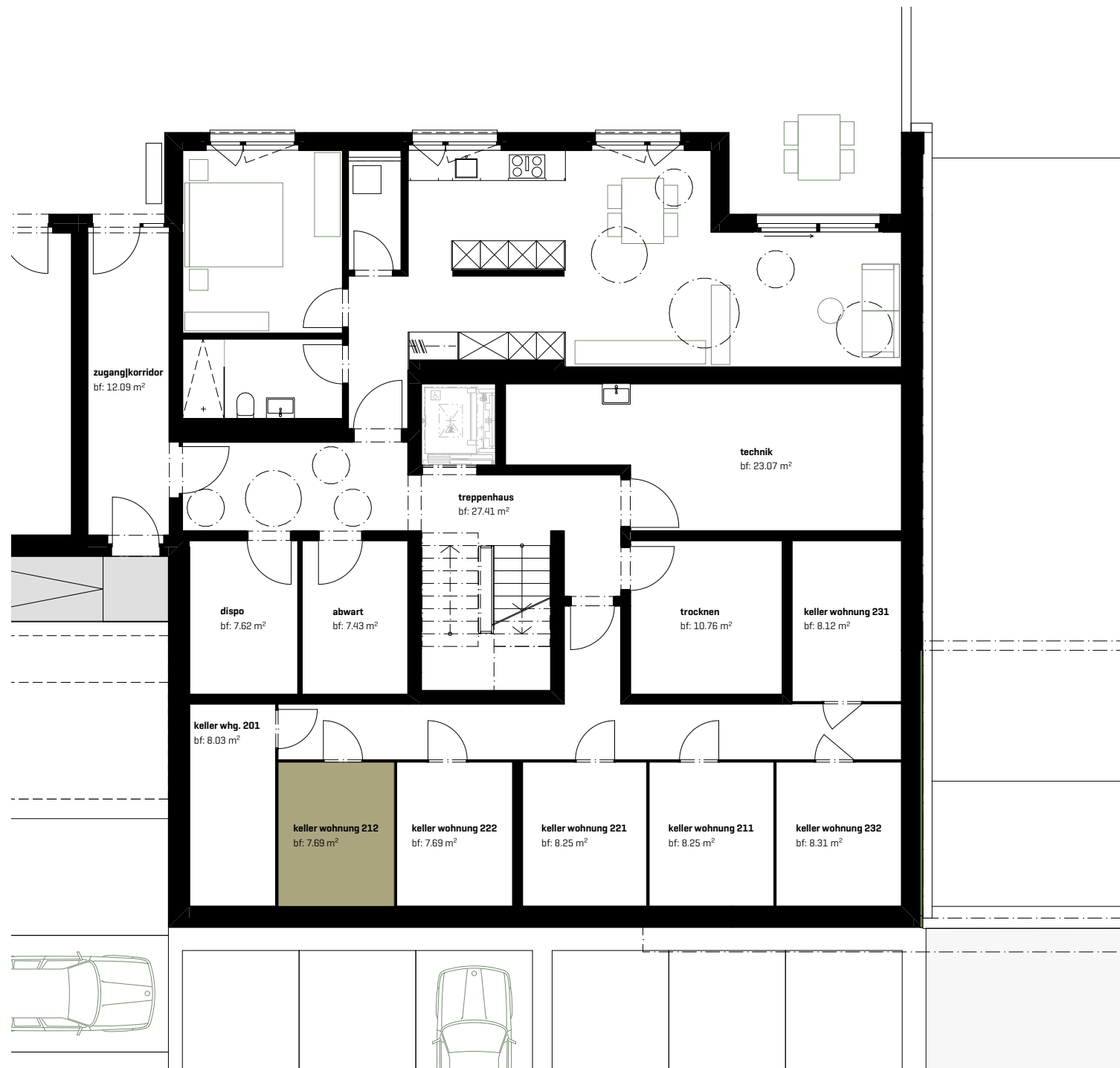
Waschen in der Wohnung



Massstab 1:120 0 1 2 3 4 5 m

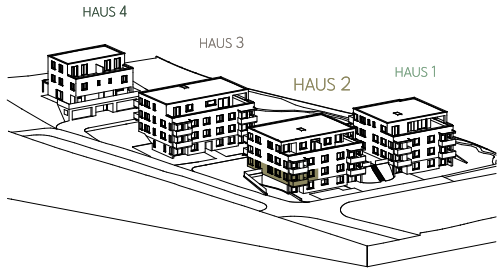
Alle Angaben, Pläne, Zeichnungen usw. sind unverbindlich.  
Änderungen sind bis Bauvollendung möglich.

VERMIETUNG | KONTAKT  
bhochzwei Immobilien und Treuhand GmbH  
Waldstätterstrasse 9 | 6003 Luzern  
041 210 24 24 | info@bhochzwei.ch



# LEH MATT HOF

Das Leben  
im Mittelpunkt.



## HAUS 2 WOHNUNG 212

Umgebung



Alle Angaben, Pläne, Zeichnungen usw. sind unverbindlich.  
Änderungen sind bis Bauvollendung möglich.

VERMIETUNG | KONTAKT  
bhochzwei Immobilien und Treuhand GmbH  
Waldstätterstrasse 9 | 6003 Luzern  
041 210 24 24 | info@bhochzwei.ch

