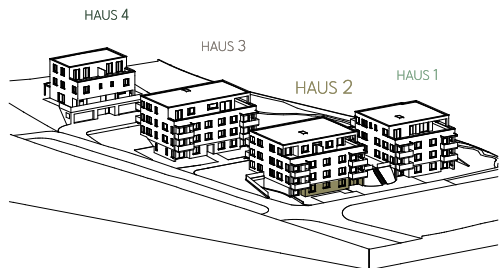


LEH MATT HOF

Das Leben
im Mittelpunkt.



HAUS 2 WOHNUNG 201

GG

Zimmer	2.5
Nettowohnfläche:	67.55 m ²
Balkon Loggia	15.80 m ²
Sitzplatz	15.34 m ²

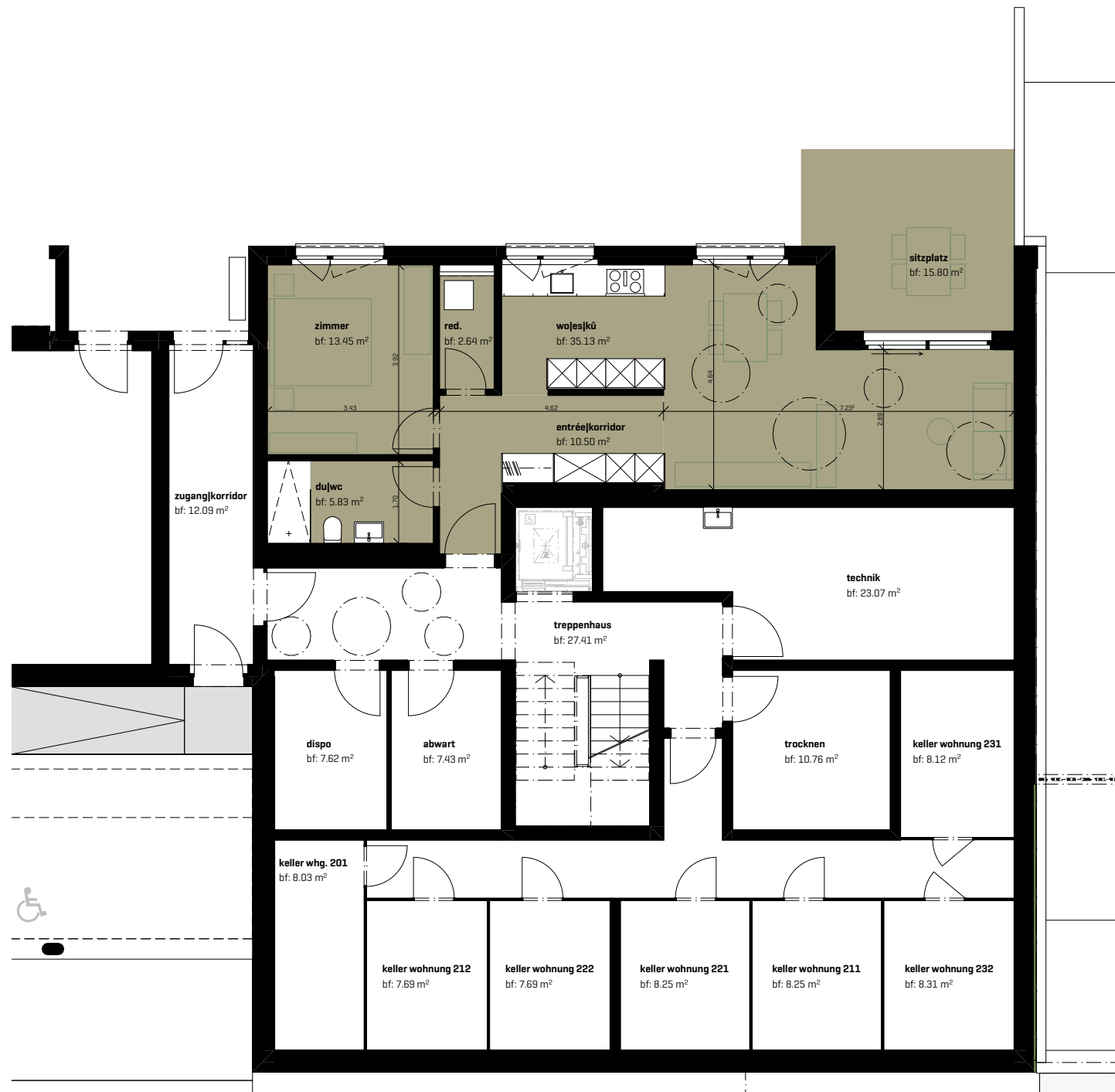
Boden Wohnräume: Eichenholzparkett (Klötzli)
Boden Küche/Bad: Feinsteinzeugplatten



Massstab 1:120 0 1 2 3 4 5 m

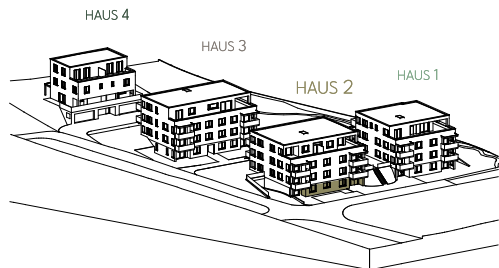
Alle Angaben, Pläne, Zeichnungen usw. sind unverbindlich.
Änderungen sind bis Bauvollendung möglich.

VERMIETUNG | KONTAKT
bhochzwei Immobilien und Treuhand GmbH
Waldstätterstrasse 9 | 6003 Luzern
041 210 24 24 | info@bhochzwei.ch



LEH MATT HOF

Das Leben
im Mittelpunkt.



HAUS 2 WOHNUNG 201

Ebene -1

Keller 8.03 m²

Trocknen gemeinsam 10.76 m²

Waschen in der Wohnung



Massstab 1:120 0 1 2 3 4 5 m

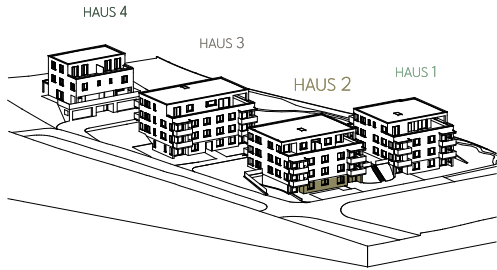
Alle Angaben, Pläne, Zeichnungen usw. sind unverbindlich.
Änderungen sind bis Bauvollendung möglich.

VERMIETUNG | KONTAKT
bhochzwei Immobilien und Treuhand GmbH
Waldstätterstrasse 9 | 6003 Luzern
041 210 24 24 | info@bhochzwei.ch



LEH MATT HOF

Das Leben
im Mittelpunkt.



HAUS 2 WOHNUNG 201

Ebene -1

Umgebung



Alle Angaben, Pläne, Zeichnungen usw. sind unverbindlich.
Änderungen sind bis Bauvollendung möglich.

VERMIETUNG | KONTAKT
bhochzwei Immobilien und Treuhand GmbH
Waldstätterstrasse 9 | 6003 Luzern
041 210 24 24 | info@bhochzwei.ch

